

Everbrite™

*Fogorvosi rendelőkben használatos
fogfehérítő rendszer*



*Biztonságos, gyors, egyszerű
fogfehérítési eljárás*

Everbrite™

DENTAMERICA®

Az Everbrite™ fogfehérítő rendszert fogorvosi használatra fejlesztették ki. A fehérítőszer aktív összetevői rendkívül kicsik, így könnyen behatolnak a fogak pórusaiba, mint az elszíneződést okozó étel és italmaradványok szemcséi.



előtte



utána

***Ragyogó, magabiztos mosoly
az Everbrite™-től!***

Ne alkalmazzon helyi érzéstelenítést a fehérítési eljárás során!

Ha a beteg erős kellemetlenségre vagy fájdalomra panaszlik, a kezelést azonnal hagyja abba!

A sok mesterséges színezéket tartalmazó ételek, italok növelik a fogak elszíneződésének mértékét. Kezelés után 1-2 hétig a páciens kerülje a dohányzást, valamint a kávé, vörösbor vagy egyéb színező élelmiszer fogyasztását!

Normál mellékhatásként enyhe érzékenység előfordulhat. Bármilyen kellemetlenségnek 2 nap után meg kell szűnnie.

A fluoridos kezelés alkalmazásával (pl. Dentamerica: Flocare) ez az érzékenység csökkenthető.



Rendelőekben használatos fogfehérítő kit

Kizárólag fogorvosi használatra!

A kit tartalma

- 35%-os hidrogén peroxid ampulla (3 db)
- Fotóaktivátor (3 db)
- Ínyvédő gél (3 db)
- Ajakvédő papír protektor (3 db)
- Fogszínkulcs (3 db)
- Aplikációhoz, oldatkeveréshez használatos spatulák, kiegészítők.

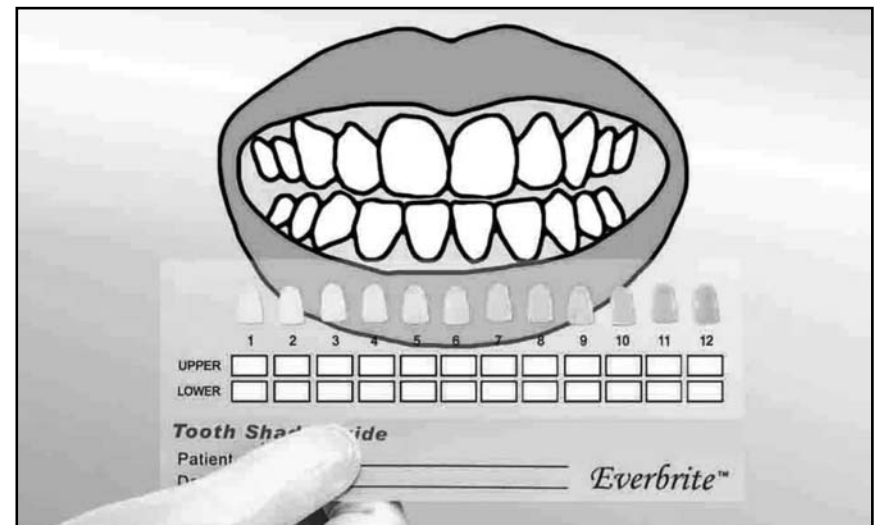


Megjegyzés

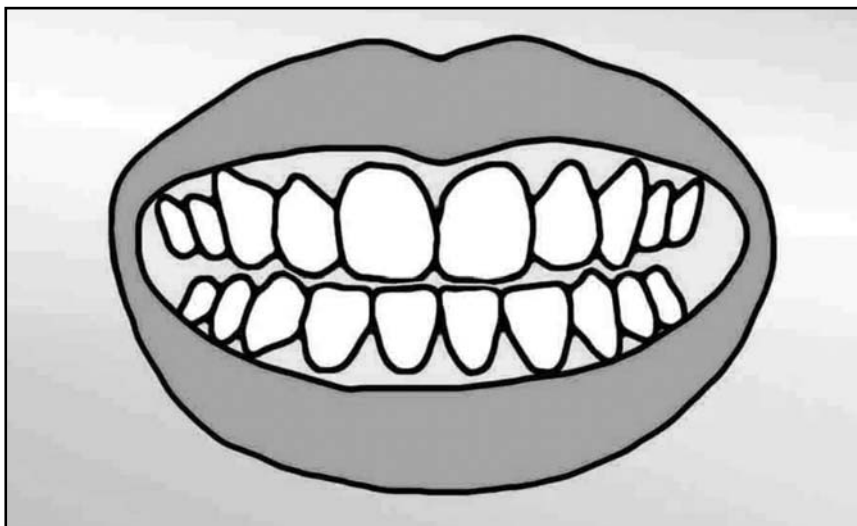
A narancssárga védőszemüveg használata kötelező a kezelt és a kezelésben résztvevő személy számára egyaránt.

Az anyagok elkészítése, keverése közben viseljen védőkesztyűt!

25. Újból vegye elő az *Everbrite™* fogszínskálát és jelölje be rajta a páciens új fogszínét!

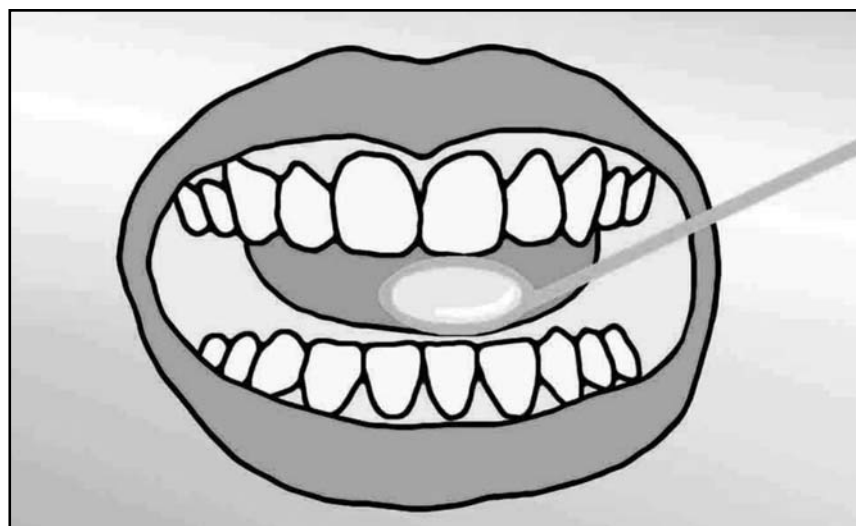


24. Távolítsa el a szájterpeszt és a papírprotektort! Öblítsessen a beteggel! Mégegyszer ellenőrizze, hogy semmilyen anyag nem maradt-e a szájban!

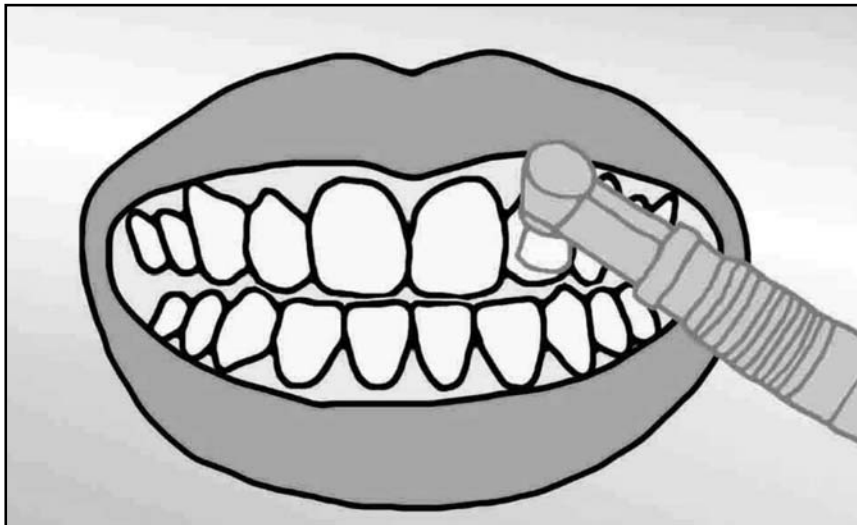


Használati utasítás

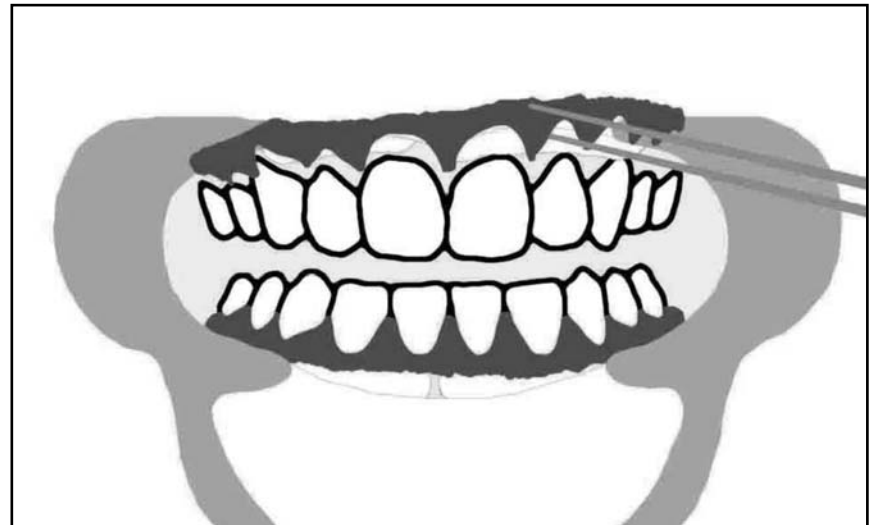
- 1. Vizsgálja meg a szájüreget és győződjön meg róla, hogy nincs lyukas fog vagy fogínybetegség!**



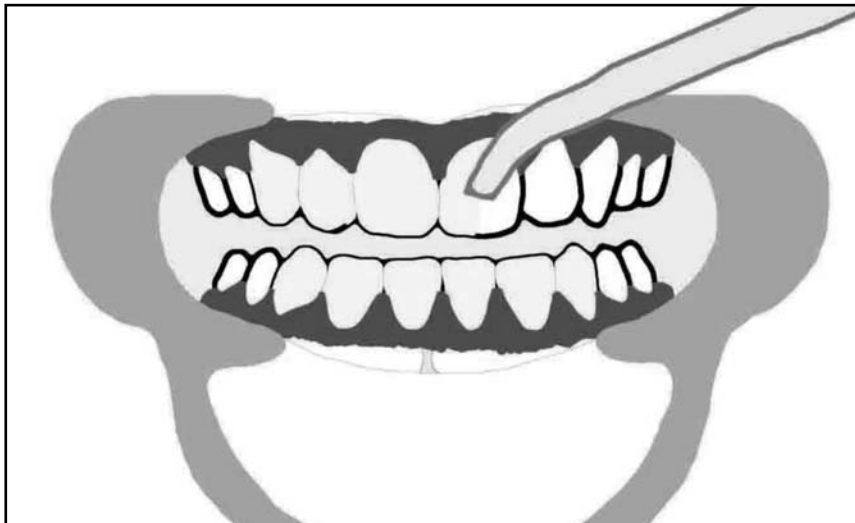
2. Mielőtt a fogfehérítő gél használatára sor kerül győződjön meg róla, hogy a fogak tiszták és fogkömentesek!



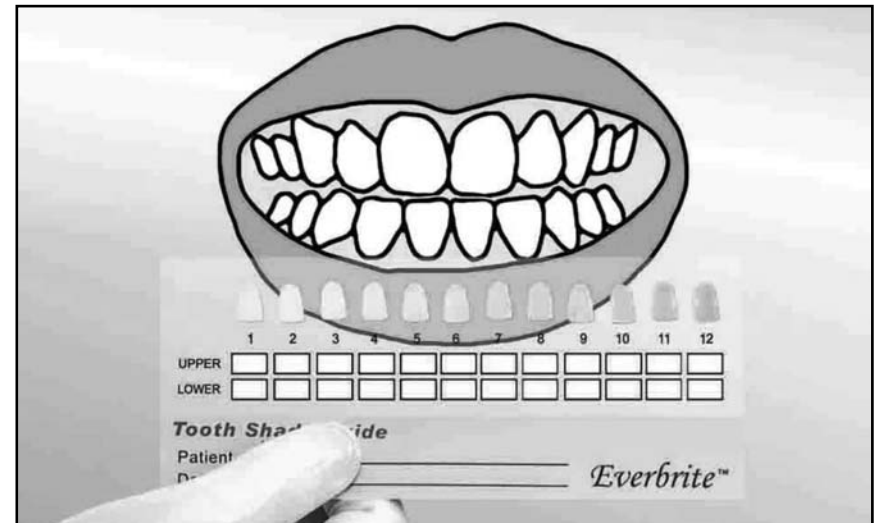
23. Távolítsa el az ínyről a védőanyagot, a vattarolnikat és a gézt!



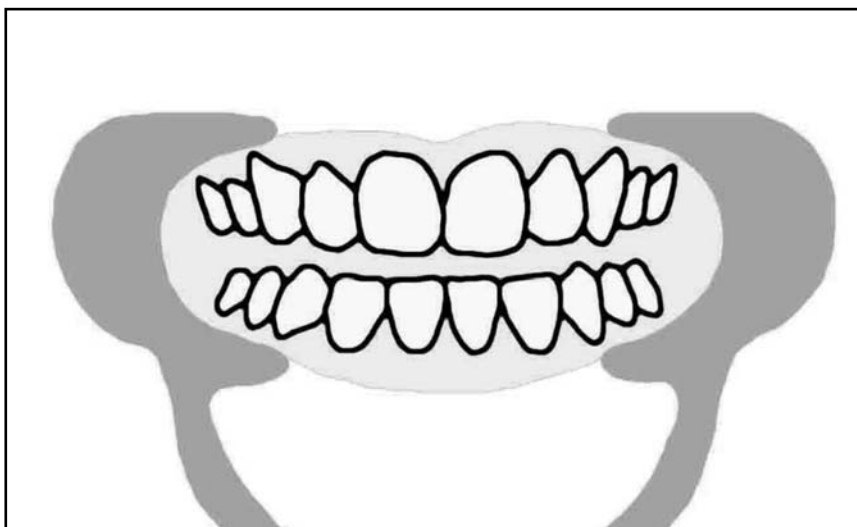
22. A fehérítés végén ecset, vatta vagy
exhaustor segítségével távolítsa el
a fehérítő gélt!
NE ÖBLÍTSESSEN A PÁCIENSSEL!



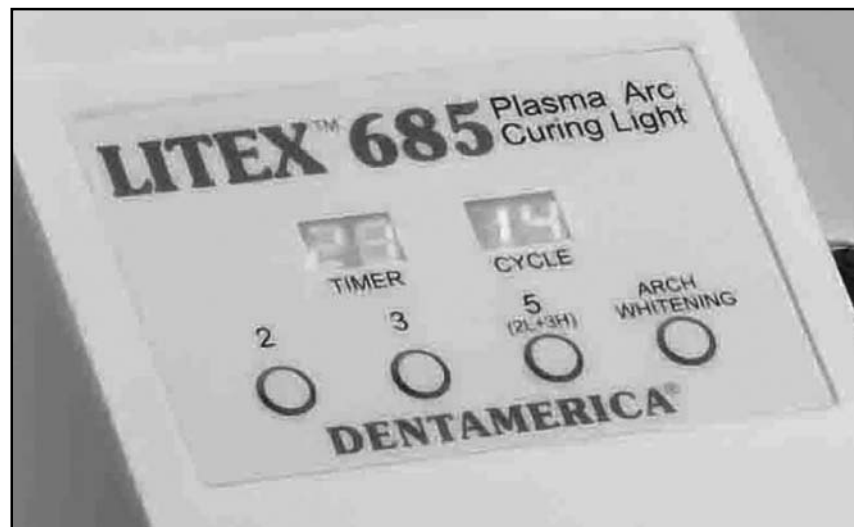
3. A fehérítési eljárás megkezdése
előtt, valamint a kezelés után
használja az *Everbrite*[™] fogszín-
skálát a fogak színárnyalatának
meghatározásához!



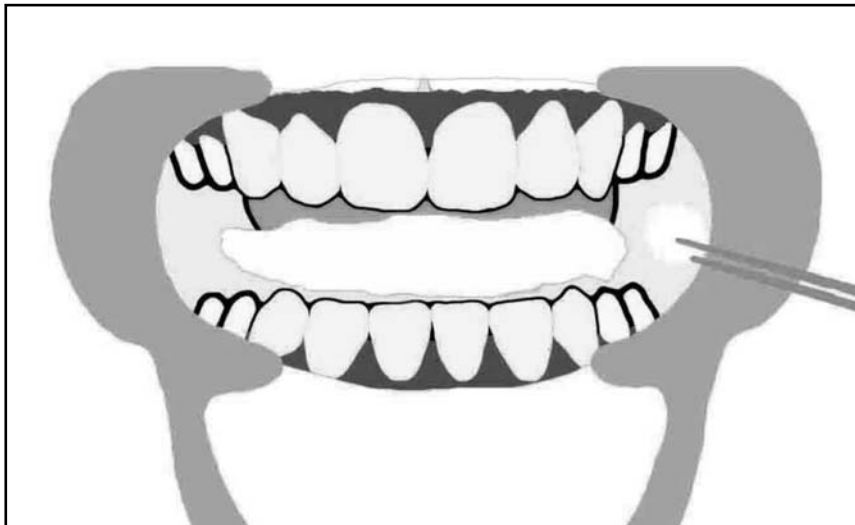
4. Helyezze a papír protektort a szájterpesz alá úgy, hogy kényelmes legyen a páciens számára! Kenje be a sulcus körüli területet ínyvédő géllal!



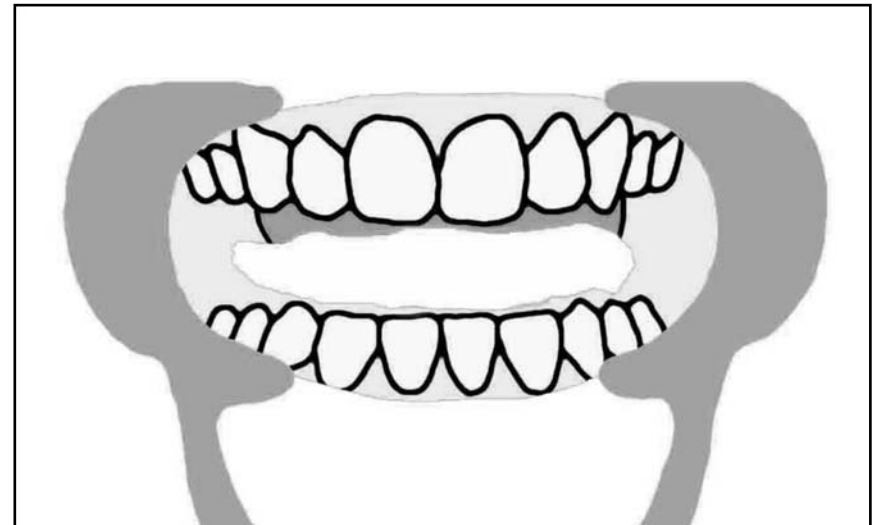
21. További 3 programot indítson el, így összesen 4x10 perces programot végez el a fehéritési eljárás során. (Összesen 40 perc.)
A jobb eredmény érdekében az erősen elszíneződött fogú páciensek részére még egy további 10 perces program elvégzése javasolt.



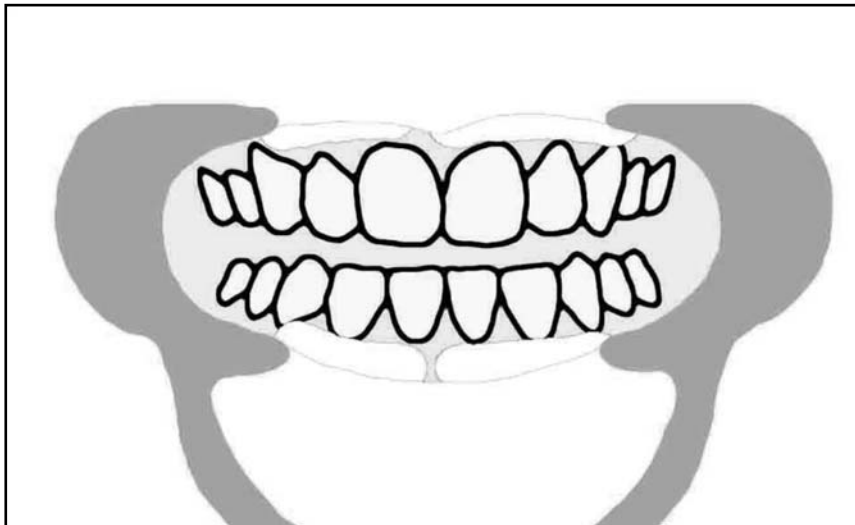
20. Az első 10 perces program befejezése után győződjön meg róla, hogy csak a kezelési területen van fehérítő gél! Ecset, vatta vagy exhaustor segítségével távolítsa el a gélt a nemkívánt területről!



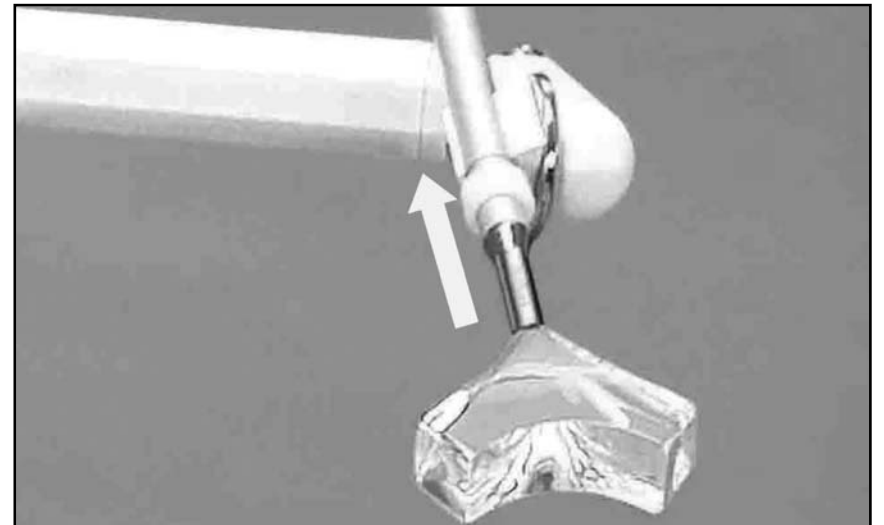
5. A nyelv védelme érdekében használjon gézt!



6. Használjon vattarolnit a fehéritendő fogak ajaki és nyelvi elszeparálásához!



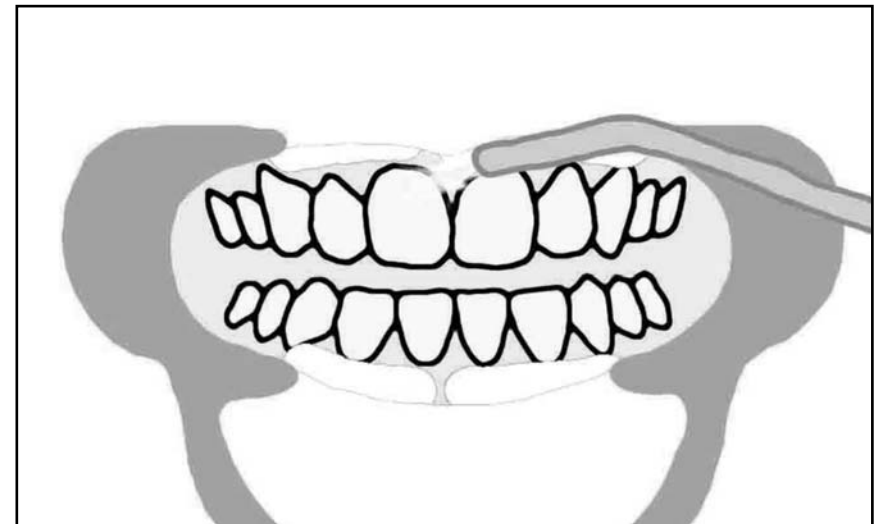
19. A fehéritési program elindításához húzza hátra a kézidarabon lévő fehér gyűrűt ütközésig, majd engedje el! A fény ekkor aktivizálódik és a programkijelző megkezdi a visszaszámlálást.



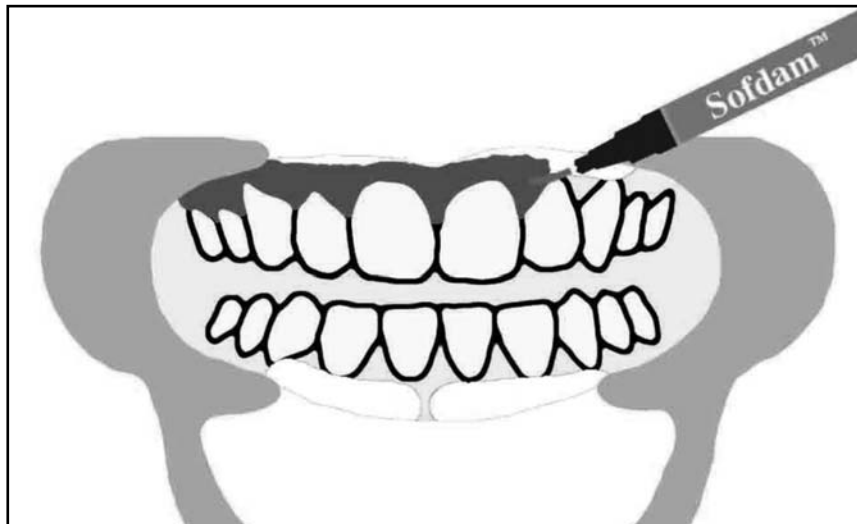
18. A LITEX 685 beépített fehérítő programmal rendelkezik. Ez a program 15 fehérítő ciklusból áll, aminek időtartama összesen 10 perc. Mindegyik ciklus egy 30 másodperces fényaktiválási és egy 10 másodperces pihenő periódusból áll. A digitális kijelző mutatja a ciklusból hátralévő időt és a fennmaradó ciklusok számát.



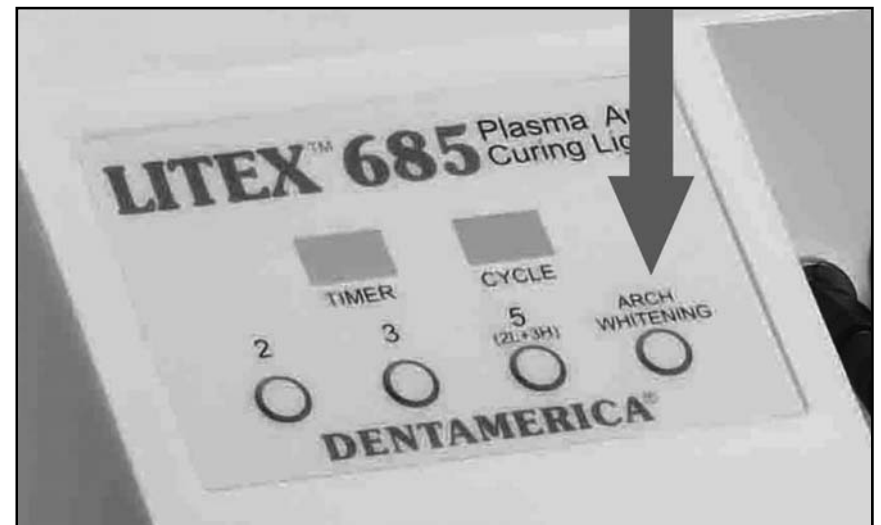
7. Használjon pusztort a fehérítendő fogak körüli íny szárításához!



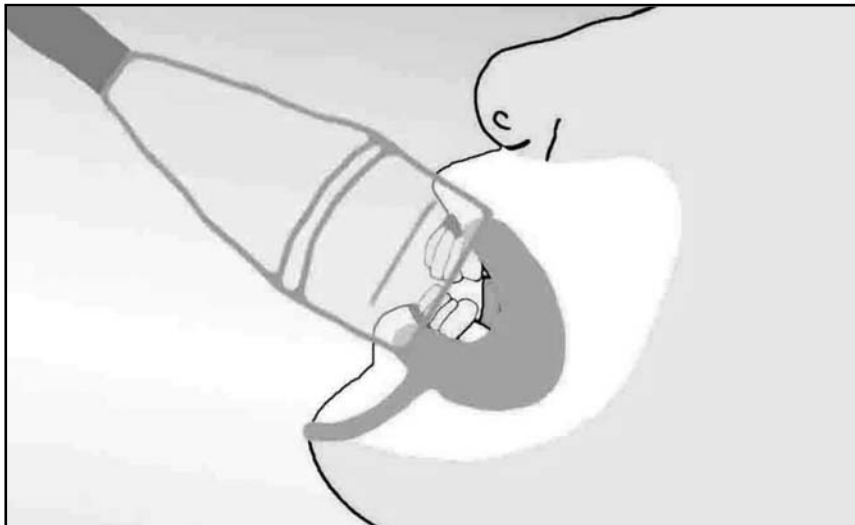
**8. Helyezze az aplikátor hegyet az ínyvédő gél-utántöltőre!
Vigye fel egyenletesen a gél a fehéritendő fogak körüli íny felületére! Ezzel izoláljuk a lágyszöveteket és biztosítjuk a tökéletes védelmet a 35%-os hidrogén peroxid ellen.**



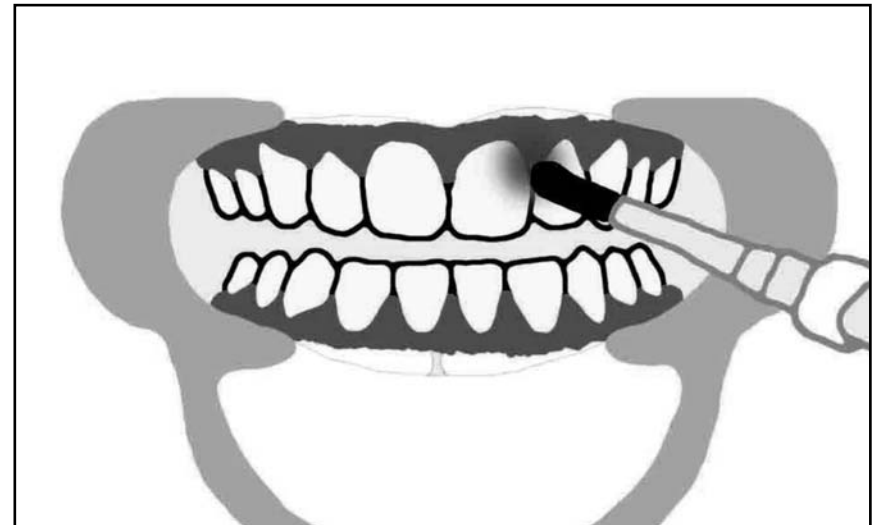
17. A fehéritő program kiválasztásához nyomja meg a LITEX 685 készüléken az „ARCH WHITENING“ feliratú gombot!



**16. A fényvezető prizmát kb.
5 mm-nyire tartsa a fogaktól.**



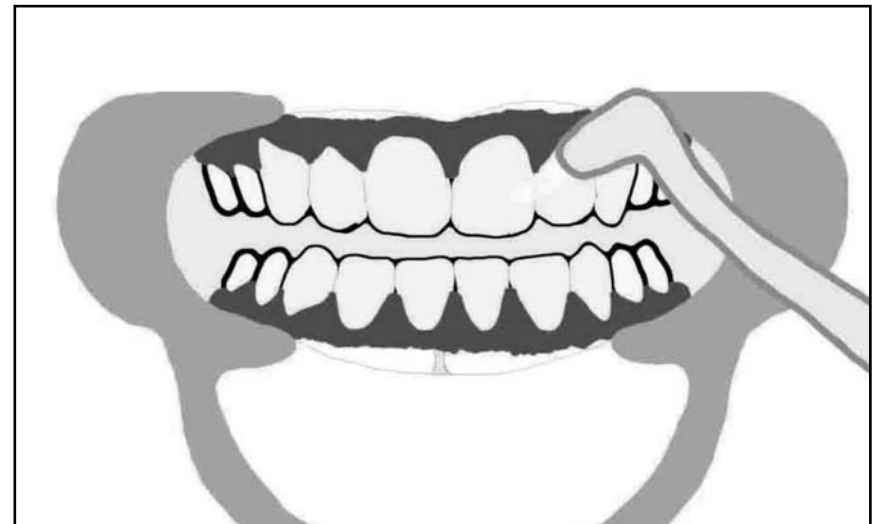
**9. A LITEX 685 plazmalámpa
használatára alatt a lámpa hegyét
tartsa 1-2 cm-re az ínyvédő géllal
bekent felülettől! 2-3 másodperces
kezelési idő elegendő. Ismétlje az
eljárást mindaddig, míg a teljes
felület le nincs fotopolimerizálva!**



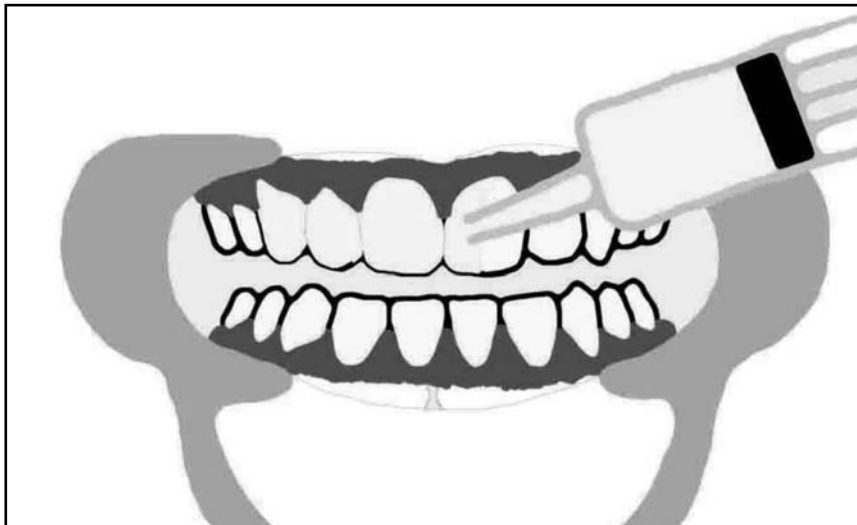
10. Nyissa ki a fotoaktivátor dobozát, távolítsa el a védőfóliát és a spatulával alaposan keverje össze a benne lévő port!



15. Helyezze az ecsetvéget az aplikátorba, majd segítségével 2 mm vastagságban terítse szét a gélt a fogakon!



14. Vigye fel a gélt a fehérítendő fogakra, az ínytől minimum 1 mm távolságra!



11. A spatula segítségével keverjen össze egy ampulla hidrogén peroxidot, egy tégely fotoaktivátorral! Az eljárás során használjon védőkesztyűt és védőszemüveget!



12. Ezt az oldatot keverje kb. 30 másodpercig, amíg teljesen gélszerű anyagot nem kap!



13. Az így kapott gélét a spatula segítségével helyezze a szettben található fecskendőbe! A fecskendő összeállítása után helyezze rá a hajlított aplikátorvéget!

